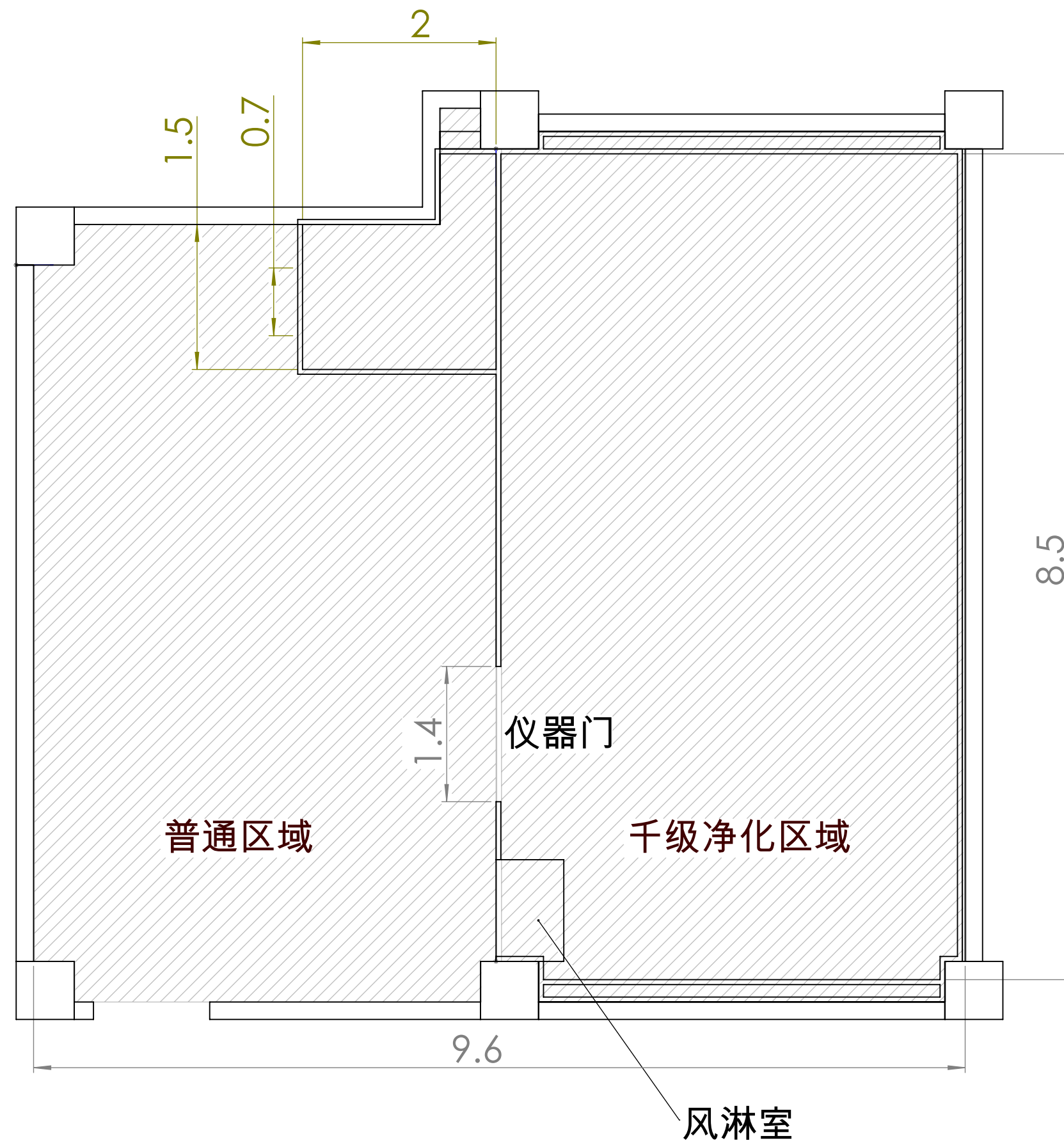


实验室墙面采用50mm厚岩棉彩钢板
钢板厚度0.476mm

单位：米

比例 1：50
总体规划俯视图

除非另外指定: 尺寸使用毫米 表面粗糙度: 公差: 坡度: 角度:			表面粗糙度:			视锐边清除 毛刺并折断		不调整工程图比例		修订
绘制	名称	签名	日期					标题:		
检查										
批准										
制造										
验收								工程图号		A2
								重量:		比例:
										图框 1 (共1)



彩钢板吊顶

单位：米

比例 1 : 50
总体规划俯视图

除非另外指定: 尺寸使用毫米 表面粗糙度: 公差: 锐性: 角度:			表面粗糙度:			视锐边清除 毛刺并折断		不调整工程图比例		修订
绘制	名称	签名	日期					标题:		
检查										
批准										
制造										
检验						材料:		工程图号		A2
						重量:		比例:		图框 1 (共1)



PVC卷材地面

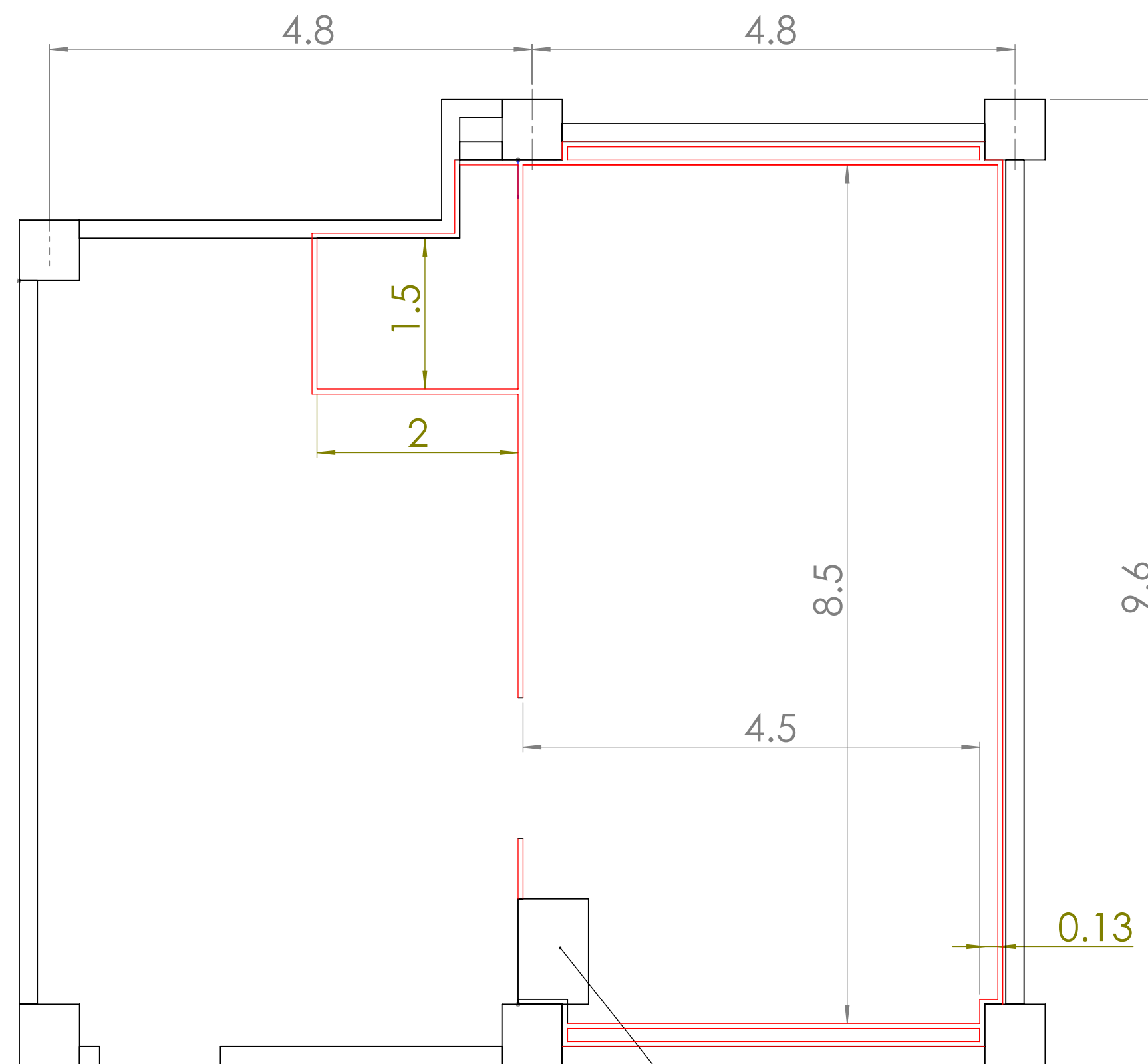
单位：米

总体规划俯视图

比例 1：50

除非另外指定: 尺寸使用毫米 表面粗糙度: 公差: 斜度: 角度:	表面粗糙度:		视锐边清除 毛刺并折断		不调整工程图比例		修订
	名称	签名	日期			标题:	
绘制							
检查							
批准							
制造						工程图号	
检验							
						重量:	
						比例:	
						图框 1 (共1)	

A2



实验室墙面采用50mm厚岩棉彩钢板
钢板厚度0.476mm

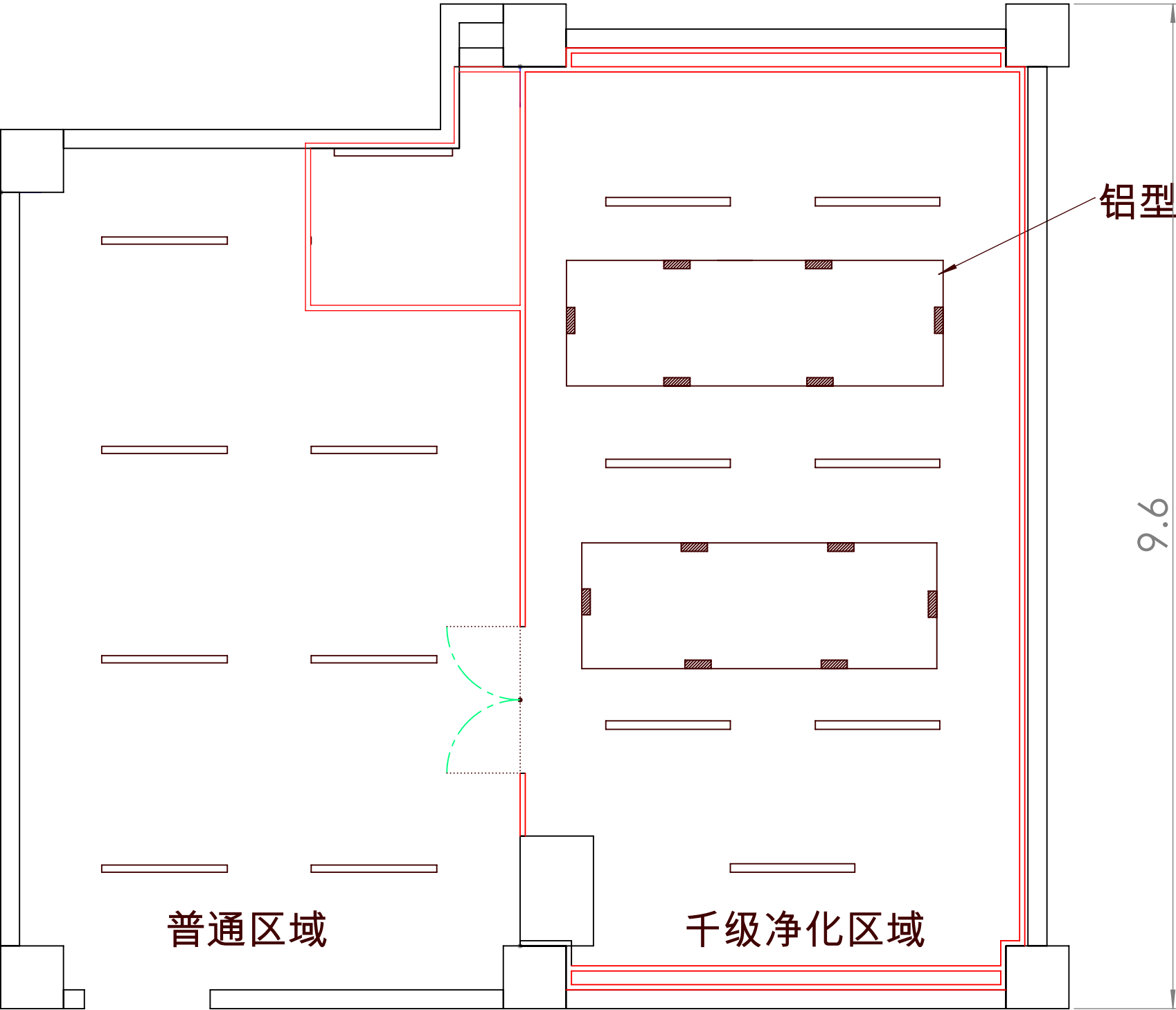
单位：米

比例 1 : 50

风淋室

总体规划俯视图

除非另外指定: 尺寸使用毫米 表面粗糙度: 公差: 续性: 角度:	表面粗糙度:		符合边清除 毛刺并折断		不调整工程图比例		修订		
名称		签名	日期			标题:			
绘制									
检查									
批准									
制造									
检验				材料:		工程图号			A2
				重量:		比例:			图纸 1 (共1)



- 铝型材吊架
- 插线板
- 实验室墙面采用50mm厚岩棉
彩钢板钢板厚度0.476mm
- 照明灯管

单位：米

比例 1：50

总体规划俯视图

除非另外指定: 尺寸使用毫米 表面粗糙度: 公差: 线性: 角度:			表面粗糙度:			将锐边清除 毛刺并折断			不调整工程图比例		修订		
												标题:	
绘制													
检查													
批准													
制造													
检验					材料:				工程图号		A2		
					重量:				比例:		图纸 1 (共1)		